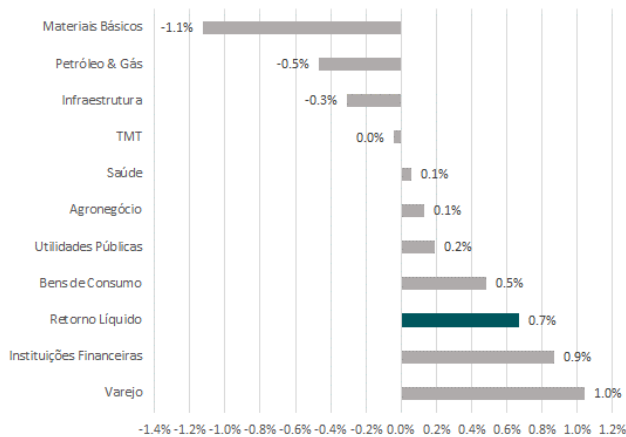


Relatório de Gestão – Abril 2019

Atlas One FIC FIA

O fundo **Atlas One** entregou uma performance positiva no mês de abril de 0,7% líquido de despesas, e pior na comparação relativa ao benchmark IBrX-100, que subiu 1,0%. Nos últimos 12 meses, o **Atlas One** apresenta uma performance positiva de 17,0% comparado à alta de 12,9% do IBrX-100, representando um excesso de retorno líquido de despesas de +4,1%.

Figura 1: Contribuição por setor em Abr/19 – em %



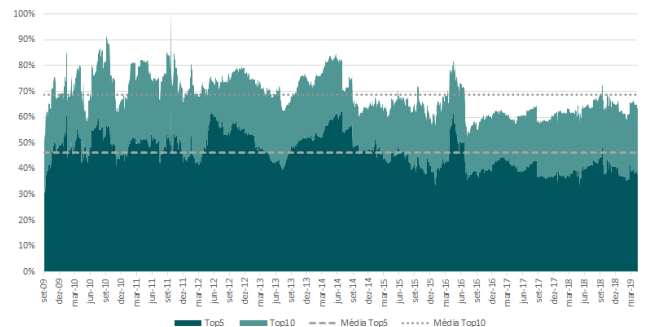
Fonte: Investment One Partners, Atlas Intelligence

Em relação à atribuição de performance no mês, as maiores contribuições positivas da carteira vieram dos setores de varejo (104bps), financeiro (87bps) e bens de consumo (49bps). Acreditamos que a boa performance se deve a safra de resultados saudáveis reportados para o 1T19, sugerindo que apesar de um PIB morno e com revisões para baixo, empresas com bom posicionamento, execução e marca estão ganhando mercado. Vale ressaltar estes setores iniciaram uma trajetória de recuperação depois de um desempenho fraco no mês de março.

Do lado detrator de performance, as maiores contribuições negativas durante o mês foram os setores de matérias básicas (-113bps), petróleo e gás (-47bps) e infraestrutura (-31bps). Estes setores tiveram um fraco desempenho, em parte devido à expectativa de resultados piores no primeiro trimestre (papel e celulose) e à incerteza de como o Governo Bolsonaro irá ou não interferir na política de preços de combustíveis da Petrobrás.

A concentração do fundo nas cinco e dez maiores posições continua em patamares históricos (figura 2). O fundo conta hoje com 19 posições distribuídas em 9 setores.

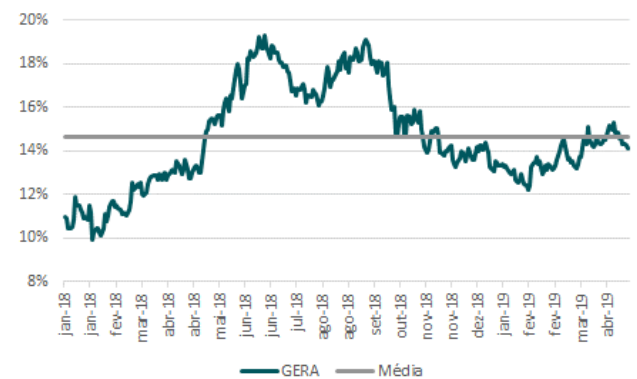
Figura 2: Concentração Histórica do Atlas One



Fonte: Investment One Partners, Atlas Intelligence

Em abril, iniciamos uma nova posição no setor de materiais básicos. A combinação de ótimas perspectivas para o preço do minério de ferro para 2019 (US\$85/tonelada na média) e um GERA atrativo de 17% foram os principais fatores para esta adição.

Figura 3: GERA Atlas One Fia - em %



Fonte: Investment One Partners, Atlas Intelligence

No mês de abril demos mais um grande passo para melhorar a eficiência, produtividade e transparência do nosso trabalho de análise e gestão ao concluir a versão 2.0 da plataforma digital Atlas *Intelligence*. A versão nova é mais dinâmica e amigável além de trazer novas funções para facilitar o trabalho no dia a dia da equipe de gestão. A plataforma hoje conta com 61 empresas – a meta é chegar a 80 até o final de 2019.

O cenário continua positivo para a renda variável, apesar da incerteza em relação ao prazo para aprovação da necessária reforma da previdência e de um crescimento de PIB baixo (+1,5%) para 2019. Acreditamos que as empresas em nosso portfólio oferecem boas perspectivas de crescimento de lucro e geração esperada de valor para o acionista nos próximos 2-3 anos.